

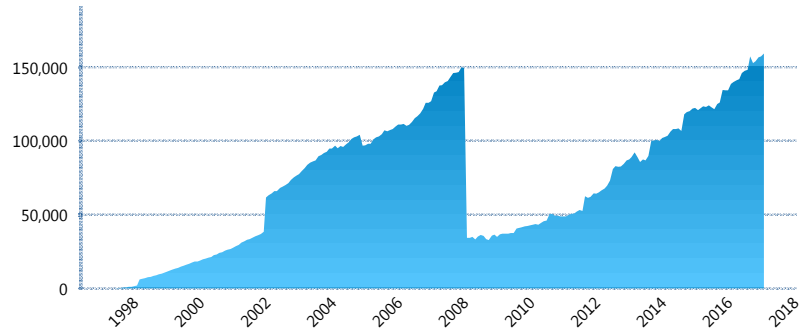
I. INFORMACIÓN FINANCIERA

I) Detalles del Fondo

Detalles del Fondo	
Razón Social	Siefore Banamex Básica 2, S.A. de C.V.
Inicio de Operaciones	30/01/1998
Tipo de Fondo	Básica
Clave Bolsa	SBBMX2
Activos Administrados *	159,415
ISIN	MX545B220017
Comisión Anual	0.99%
Administrador	Afore Banamex, S.A. de C.V., integrante del Grupo Financiero Banamex
Director General	C. Luis Sebastián Sayeg Seade
Presidente del Consejo	C. Luis Sebastián Sayeg Seade

Activos Administrados *

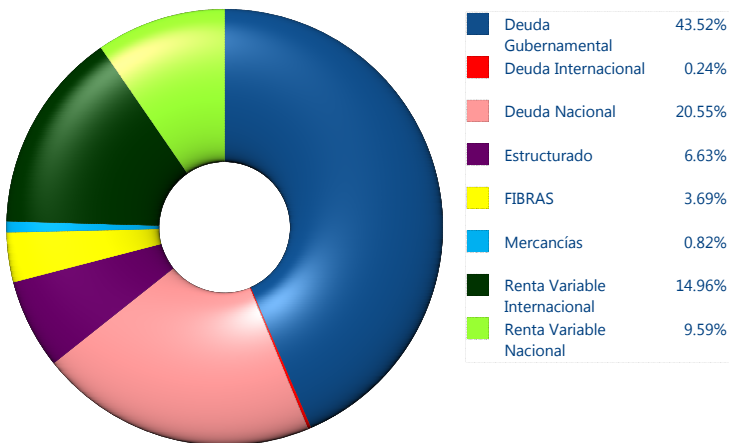
\$159,415



*Cifras en millones de pesos

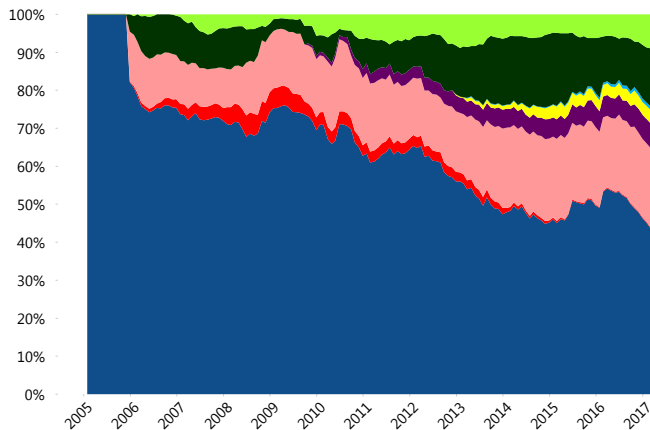
Contiene el efecto de fusiones, cortes transversales y transferencias por edad. Para mayor información consultar: <http://www.consar.gob.mx/gobmx/Aplicativo/Factsheets/EC/ECSAR.pdf>

II) Inversiones



Tipo de Instrumento		Banamex (SB2)	Sistema Básicas 2**
Renta Variable Nacional	Renta Variable Nacional	9.59%	5.86%
	Total	9.59%	5.86%
Renta Variable Internacional	Renta Variable Internacional	14.96%	12.14%
	Total	14.96%	12.14%
Mercancías	Mercancías	0.82%	0.13%
	Total	0.82%	0.13%
FIBRAS	FIBRAS	3.69%	1.84%
	Total	3.69%	1.84%
Estructurado	Estructurados	6.63%	4.37%
	Total	6.63%	4.37%
Deuda Nacional	Alimentos	0.50%	0.34%
	Automotriz	0.14%	0.06%
	Banca de Desarrollo	2.55%	1.91%
	Bancario	1.25%	1.52%
	Bebidas	0.60%	0.44%
	Cemento	0.02%	0.04%
	Centros Comerciales	0.03%	0.06%
	Consumo	0.55%	0.38%
	Deuda CP	0.03%	0.01%
	Empresas Productivas del Estado	0.28%	3.04%
	Estados	0.70%	0.69%
	Europesos	4.95%	3.39%
	Grupos Industriales	0.87%	0.55%
	Infraestructura	3.19%	2.93%
	Otros	1.22%	1.00%
	Papel	0.30%	0.15%
	Serv. Financieros	0.43%	0.29%
Siderúrgica	0.00%	0.00%	
Telecom	1.32%	1.42%	
Transporte	0.47%	0.27%	
Vivienda	1.15%	1.87%	
Total	20.55%	20.36%	
Deuda Internacional	Deuda Internacional	0.24%	0.85%
	Total	0.24%	0.85%
Deuda Gubernamental	BONDESD	0.30%	1.57%
	BONOS	10.06%	14.90%
	BPA182	0.00%	0.03%
	CBIC	8.38%	3.91%
	CETES	0.32%	5.02%
	DEPBMX	0.00%	0.30%
	REPORTO	1.03%	3.14%
	UDIBONO	20.46%	24.55%
	UMS	2.98%	1.04%
	Total	43.52%	54.45%
Total	100.00%	100.00%	

Evolución de Inversiones



**Considera las inversiones de todo el grupo de SIEFORES Básicas 2
Cifras al cierre de marzo de 2017

III) Desempeño

Rendimiento Bolsa

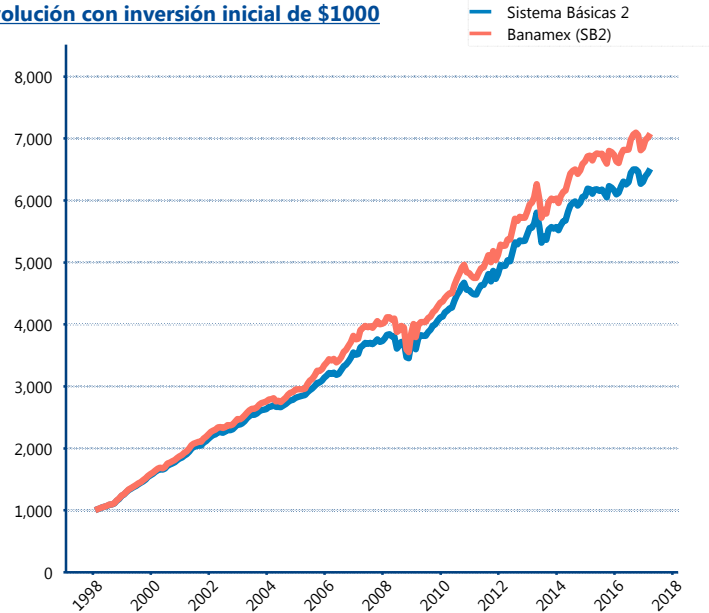
Tipo	Banamex (SB2)	Sistema Básicas 2
1 año	4.65%	4.16%
2 años	3.18%	3.28%
3 años	4.82%	4.71%
5 años	5.99%	5.56%
Histórico	10.91%	10.45%

Indicador de Rendimiento Neto

Siefore	IRN %
Profuturo (SB2)	6.78%
SURA (SB2)	6.39%
Banamex (SB2)	6.01%
Coppel (SB2)	5.69%
PensionISSSTE (SB2)	5.55%
Metlife (SB2)	5.22%
Principal (SB2)	5.12%
Azteca (SB2)	5.10%
XXI-Banorte (SB2)	4.97%
Invercap (SB2)	4.41%
Inbursa (SB2)	4.37%

Promedio Simple	5.42 %
Promedio Ponderado	5.62 %

Evolución con inversión inicial de \$1000



Construido con el precio de la Siefore registrado en la Bolsa Mexicana de Valores

IV) Medidas de sensibilidad y riesgos

Evolución del Plazo Promedio Ponderado

